

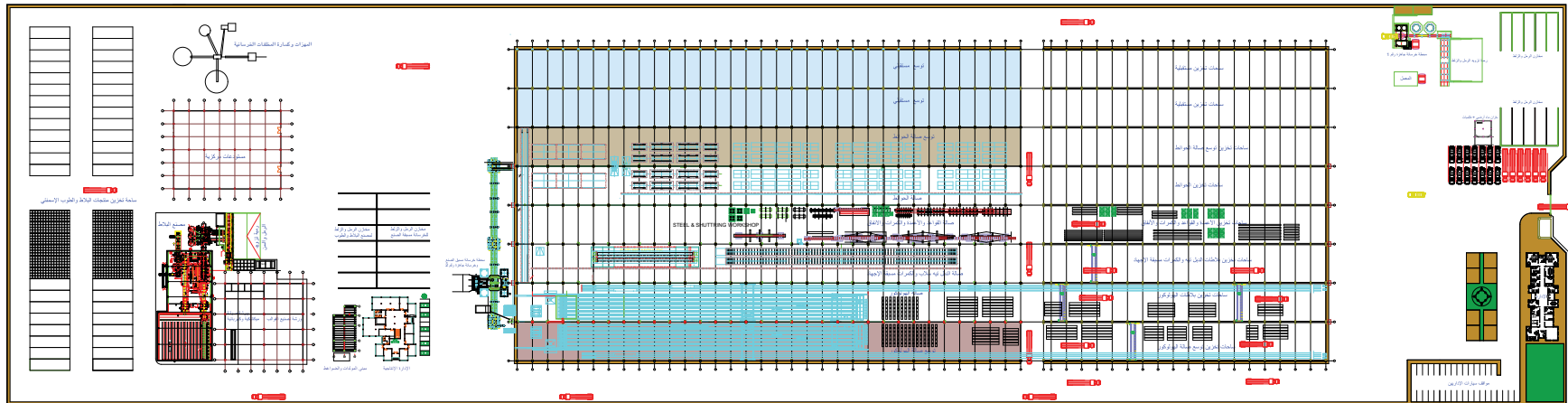
Modern
CONCRETE
All Products

Building your Dream ...

الشركة الحديثة للمنتجات الخرسانية والاسمنتية
تبني أحلامك ...

نبذة عن الشركة

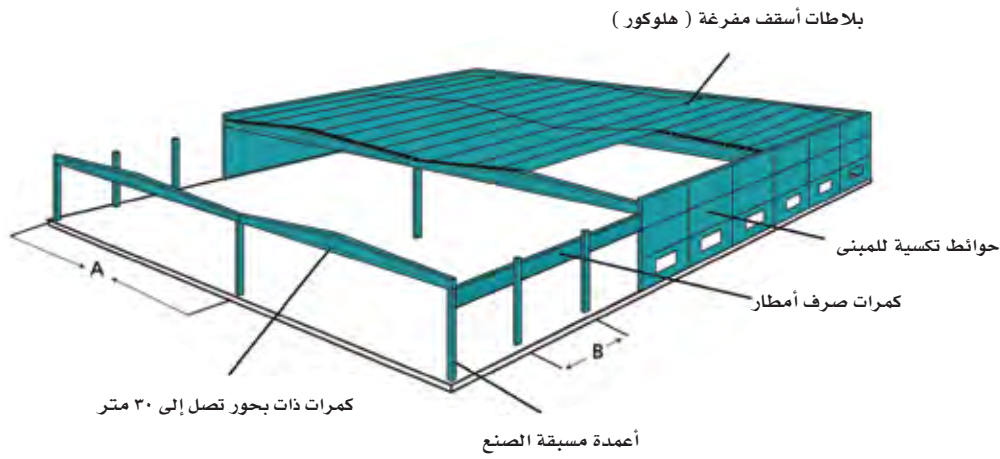
- الشركة الحديثة للمنتجات الخرسانية والاسمنتية إحدى شركات مجموعة شرباتي الصناعية ، أسست عام ٢٠٠٩ كشركة مساهمة مصرية برأس مال قدره ١٢٠ مليون جنيه مصري بهدف قيادة التوجه لتحويل أعمال الإنشاءات مسبقة الصنع بمصر إلى صناعة تحقق المواصفات الهندسية القياسية ، والتي افتقر إليها قطاع التشييد بالخرسانة مسبقة الصنع في مصر بمعظم تجاربه السابقة.
- أقيمت الشركة في مدينة السادات الصناعية - بطريق مصر الإسكندرية الصحراوي - على مساحة أرض إجمالية قدرها (٢م١٧٥٠٠٠) ومساحة المباني المغطاة (٢م٧٨٠٠٠).
- بلغ عدد العاملين بالشركة (٣٠٩) موظفين دائمين منهم (٥٢) مهندساً من مختلف التخصصات . بالإضافة إلى أكثر من (١٥٠) عامل يومية.



الموقع العام للشركة

مجالات الأنشطة

أولاً؛ أنظمة بناء متكاملة مسبقة الصنع (مباني صناعية، سكنية، إدارية، تعليمية، أسوار، كباري مشاة ...)



المباني الصناعية



المباني السكنية

ثانياً: عناصر إنشائية مسبقة الصنع والإجهاد (قواعد، أعمدة، كمرات، بلاطات أسقف مصمتة ومفرغة ودبل تي، حوائط خارجية وداخلية معزولة أو مصمتة).



ثالثاً: عناصر إنشائية متنوعة للموقع العام والمشاريع الصناعية : (مظلات سيارات، غرف تفتيش، مجاري أمطار، أنفاق).



رابعاً: منتجات إسمنتية للبناء وأعمال الموقع العام: (بردورات - بلاط أنترلوك - بلوك مصمت ومفرغ ومعزول بكافة المقاسات - بلوك أعتاب - بلوك هوردي - بلاط حدائق)

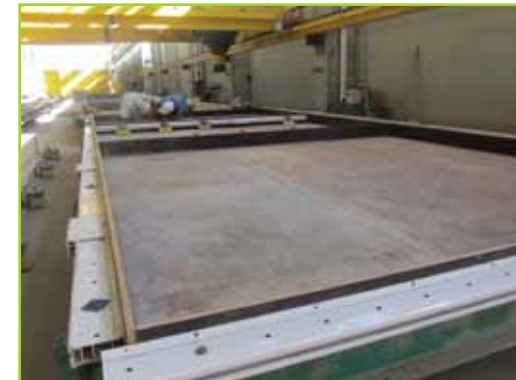


خامساً: خرسانة جاهزة للمشاريع بأحدث معدات الخلط بالنظام الرطب والنقل والضح.



سادساً: ورش التصنيع والصيانة

تقوم الورش المتخصصة بتصنيع قوالب الصب المعدنية أو الخشبية أو المطاطية وكذلك تقوم ورش أخرى بتشكيل حديد التسليح والحديد الصناعي حسب متطلبات مراحل الإنتاج المختلفة. وكذلك ورش الصيانة الكهربائية والميكانيكية للمعدات والآليات.



المصانع وخطوط الإنتاج

١- مصنع البلاطات المفرغة (Hollow Core)

الطاقة الإنتاجية الحالية ٣٠٠,٠٠٠ م٢ سنوياً

عرض البلاطة ١٢٠ سم

المقاسات المتوفرة: (١٦-٢٠-٢٦,٥-٣٢-٤٠-٥٠) سم.

الطاقة الإنتاجية النهائية ٦٠٠,٠٠٠ م٢ سنوياً.

البحور: من ٤ م الى ٢٠ م.



٢- خط إنتاج البلاطات المجنحة (T & TT)

الطاقة الإنتاجية النهائية ٢٠٠,٠٠٠ م^٢ سنويا.

الطاقة الإنتاجية الحالية ١٠٠,٠٠٠ م^٢ سنويا.

العرض من ٥٥ سم الى ٣٠٠ سم.

المقاسات المتوفرة: الإرتفاع (٤٠ - ٥٠ - ٦٠ - ٧٠ - ٨٠ - ٩٠ - ١٠٠) سم.

البحور: من ٦ م الى ٢٨ م.

عرض العصب: ١٥ أو ٢٠ سم



٣- خط إنتاج الحوائط الرأسي (Battery Mould)

مرحلة ثانية ١٩٥,٠٠٠ م ٢ سنويا.

الطاقة الإنتاجية الحالية مرحلة أولى ٦٥,٠٠٠ م ٢ سنويا

الطاقة الإنتاجية النهائية ٣٩٠,٠٠٠ م ٢ سنويا.

المقاسات: ٣١٠ X ٨٠٠ سم. السماكات : من ١٠ سم الى ٣٠ سم.



٤- خط إنتاج الحوائط الأفقي (Tilting Tables)

الطاقة الإنتاجية الحالية مرحلة أولى ٧٠,٠٠٠ م^٢ سنويا

الطاقة الإنتاجية النهائية ٥٦٠,٠٠٠ م^٢ سنويا.

المقاسات: ٤,٥ X ١٢ م - ٤ X ٨ م . السماكات : من ١٠ سم الى ٤٠ سم.

المواصفات : حوائط مصمتة أو معزولة .

مرحلة ثانية ٢٨٠,٠٠٠ م^٢ سنويا.



٥- خط إنتاج الكمرات مسبقة الصنع والإجهاد

الطاقة الإنتاجية الحالية مرحلة أولى ٩,٠٠٠ م.ط سنويا.

الطاقة الإنتاجية النهائية ٣٦,٠٠٠ م.ط سنويا.

القطاعات: بشكل مستطيل أو L أو T .

وهذه الكمية تغطي مساحة ٤٣٢,٠٠٠ م^٢ مباني سنويا.

مرحلة ثانية ١٨,٠٠٠ م.ط سنويا.



٦- خط إنتاج الكمرات مسبقة الصنع بشكل دلتا أو حرف I

الطاقة الإنتاجية النهائية ٦٠,٠٠٠ م.ط سنويا.

الطاقة الإنتاجية الحالية ٣٠,٠٠٠ م.ط سنويا.

البحور من ١٢ م الى ٣٠ م.

وهذه الأطوال تغطي مساحة ٤٨٠,٠٠٠ م^٢ من مباني الصالات الصناعية.



٧- خط إنتاج الأعمدة مسبقة الصنع للمباني والأسوار

الطاقة الإنتاجية الحالية ٣٢,٠٠٠ م.ط سنويا. الطاقة الإنتاجية النهائية ٦٤,٠٠٠ م.ط سنويا.
القطاعات (٣٠ X ٣٠ - ٤٠ X ٤٠ - ٥٠ X ٥٠ - ٦٠ X ٦٠ - ٧٠ X ٧٠ - ٨٠ X ٨٠) سم.
بأطوال من ٣ م الى ١٧ م .



٨ - خط إنتاج القواعد مسبقة الصنع للمباني والأسوار

الطاقة الإنتاجية النهائية ١٤,٠٠٠ قاعدة سنويا.

الطاقة الإنتاجية الحالية ٧,٠٠٠ قاعدة سنويا.

المقاسات تبدأ من (١ X ١ م وحتى ٢,٤ X ٢,٤ م).



٩ - خط إنتاج كمرات الصرف (Gutter Beams)

الطاقة الإنتاجية النهائية ١٩,٢٠٠ م.ط سنويا.

الطاقة الإنتاجية الحالية ٩,٦٠٠ م.ط سنويا.

المقاسات طول من (٥م إلى ١٥م).

الإرتفاع من (٨٠ سم إلى ١٥٠ سم).



١٠ - المنتجات الخرسانية المختلفة مسبقة الصنع

أنفاق وأغطيتها ، كمرات أوناش علوية، مظلات سيارات..... الخ .

الطاقة الإنتاجية الحالية ٦,٥٠٠ م٣ سنويا. الطاقة الإنتاجية النهائية ٣١٥,٠٠٠ م٣ سنويا.



١١ - مصنع بلاط الإنترلوك والبلك الاسمنتي

الطاقة الإنتاجية ٧٥٠,٠٠٠ م^٢ سنويا بلاط إنترلوك .

أو ٢,٢٥٠,٠٠٠ بلكه سنويا مقاس ٢٠ X ٢٠ X ٤٠ سم مصمت أو مفرغ أو معزول.

أو ١,٣٠٠ كم سنويا بردورات أرصفة مقاس ١٢ / ١٥ X ٣٠ X ٥٠ سم .



١٢ - محطة الخرسانة الجاهزة

الطاقة الإنتاجية الحالية ١٨٠,٠٠٠ م٣ سنويا.

الطاقة الإنتاجية النهائية ٣٦٠,٠٠٠ م٣ سنويا.



المعامل والمختبرات

يتوفر لدى الشركة التجهيزات اللازمة لإجراء التجارب التالية:

- قياس التحليل الحبيبي.
- قياس المكافئ الرملي.
- قياس نسبة التشرب للمواد الخشنة والناعمة.
- قياس الوزن النوعي للمواد الخشنة والناعمة.
- قياس الكثافة الظاهرية.
- قياس مقاومة الخرسانة على الضغط (مكبس بقدره ٢٠٠ طن) .
- قياس مقاومة الخرسانة بواسطة (السكليرومتر).
- تحديد نسبة الرطوبة.
- تحديد الكثافة الحقلية.
- تحديد تشغيلية الخرسانة (مخروط أبرامز) .





- يتم معايرة الأجهزة دوريا من قبل الشركات المتخصصة .
- يتم الإستعانة بمعامل مركز بحوث البناء ومعامل جامعة القاهرة.

مراقبة الجودة

تمتلك الشركة إدارة خاصة لمراقبة الجودة من قبل مهندسين مختصين بالإعتماد على المواصفات المحلية والعالمية (الكود المصري- ACI- ASTM- PCI) وتختص الادارة بما يلي:

- اختبار المواد الخام واستلامها بالمصنع.
- تدقيق مراحل الإنتاج للعناصر المختلفة.
- تدقيق ومراجعة المنتج النهائي والتأكد من مطابقته للمواصفات المطلوبة.
- مراجعة طرق التخزين والتحميل والنقل والتركيب والإشراف عليها.



Modern CONCRETE

All Products

TEST REPORT

Issuing Date: 12/02/2012
 Certificate No: 99 / 2012
 Steel Grade: BS 500-2009-2 (S235JR)

Order No.	Order Qty	Order Date	Order Ref	Order Ref	Order Ref	Order Ref	Order Ref	Order Ref	Order Ref	Order Ref	Order Ref	Order Ref	Order Ref	Order Ref	Order Ref	Order Ref	Order Ref	Order Ref	Order Ref	Order Ref	
12001	1000	12/02/2012	12001	12001	12001	12001	12001	12001	12001	12001	12001	12001	12001	12001	12001	12001	12001	12001	12001	12001	12001

Quality Manager

TEST REPORT

Issuing Date: 11/02/2012
 Certificate No: 1476
 Steel Grade: BS 500-2009-2 (S235JR)

Order No.	Order Qty	Order Date	Order Ref	Order Ref	Order Ref	Order Ref	Order Ref	Order Ref	Order Ref	Order Ref	Order Ref	Order Ref	Order Ref	Order Ref	Order Ref	Order Ref	Order Ref	Order Ref	Order Ref	Order Ref	
12002	1000	11/02/2012	12002	12002	12002	12002	12002	12002	12002	12002	12002	12002	12002	12002	12002	12002	12002	12002	12002	12002	12002

Quality Manager

Italcables

ISSUING COMPANY FOR
FINISHED PRODUCTS S.A.S
ELIMONTE CITY, ITALY

Test Report No: 0047 / 2012

Lot No.	Lot Size	Order No.	Order Date	Order Ref	Order Ref	Order Ref	Order Ref	Order Ref	Order Ref	Order Ref	Order Ref	Order Ref	Order Ref	Order Ref	Order Ref	Order Ref	Order Ref	Order Ref	Order Ref	Order Ref	
12003	1000	12003	12/02/2012	12003	12003	12003	12003	12003	12003	12003	12003	12003	12003	12003	12003	12003	12003	12003	12003	12003	12003

Quality Manager

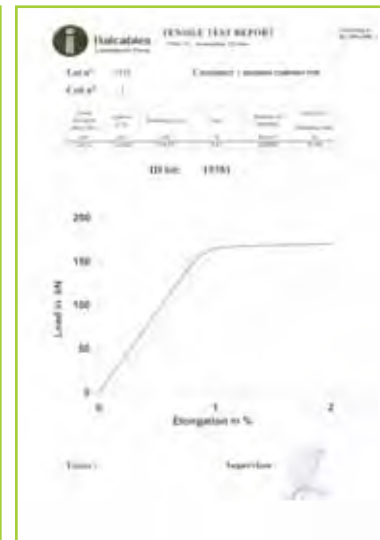
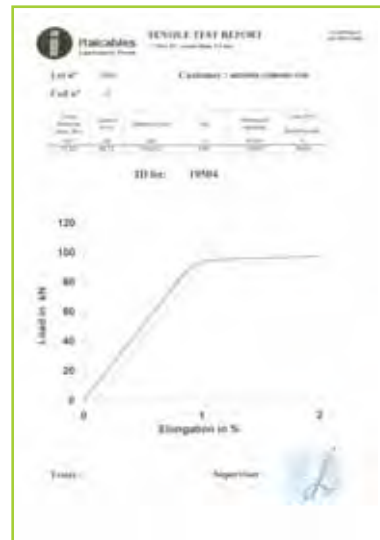
Italcables

ISSUING COMPANY FOR
FINISHED PRODUCTS S.A.S
ELIMONTE CITY, ITALY

Test Report No: 0047 / 2012

Lot No.	Lot Size	Order No.	Order Date	Order Ref	Order Ref	Order Ref	Order Ref	Order Ref	Order Ref	Order Ref	Order Ref	Order Ref	Order Ref	Order Ref	Order Ref	Order Ref	Order Ref	Order Ref	Order Ref	Order Ref	
12004	1000	12004	12/02/2012	12004	12004	12004	12004	12004	12004	12004	12004	12004	12004	12004	12004	12004	12004	12004	12004	12004	12004

Quality Manager



ezzsteel

شهادة جودة منتج تمام
 حديد تسليح
 FINISHED PRODUCT QUALITY CERTIFICATE
 Cold Drawn Billetted Hot Coil Bar & Wire Mesh

Lot No.	Lot Size	Order No.	Order Date	Order Ref	Order Ref	Order Ref	Order Ref	Order Ref	Order Ref	Order Ref	Order Ref	Order Ref	Order Ref	Order Ref	Order Ref	Order Ref	Order Ref	Order Ref	Order Ref	Order Ref	
12005	1000	12005	12/02/2012	12005	12005	12005	12005	12005	12005	12005	12005	12005	12005	12005	12005	12005	12005	12005	12005	12005	12005

Quality Manager

المكتب الفني

تتجلى مهام ومسؤوليات المكتب الفني بشكل خاص في مجال الأبنية والمشاريع مسبقة الصنع، وذلك فيما يلي:

- ١- مناقشة العملاء لتحديد المتطلبات الأساسية للمشروع.
- ٢- وضع مخططات أولية لمناقشتها واعتمادها مع العميل.
- ٣- حصر الكميات وتقدير التكلفة الابتدائية.
- ٤- إعداد المخططات النهائية للمشروع بما فيها المخططات التفصيلية للتصنيع والتركيب بالموقع.
- ٥- التنسيق بين العملاء وإدارات الشركة المختلفة من النواحي الفنية حتى تسليم المشروع لتحقيق أهداف الشركة ومطالب العملاء.
- ٦- إعداد دراسات هندسية لتنفيذ المشاريع الحيوية بالخرسانة مسبقة الصنع لتحقيق المزايا التالية.....

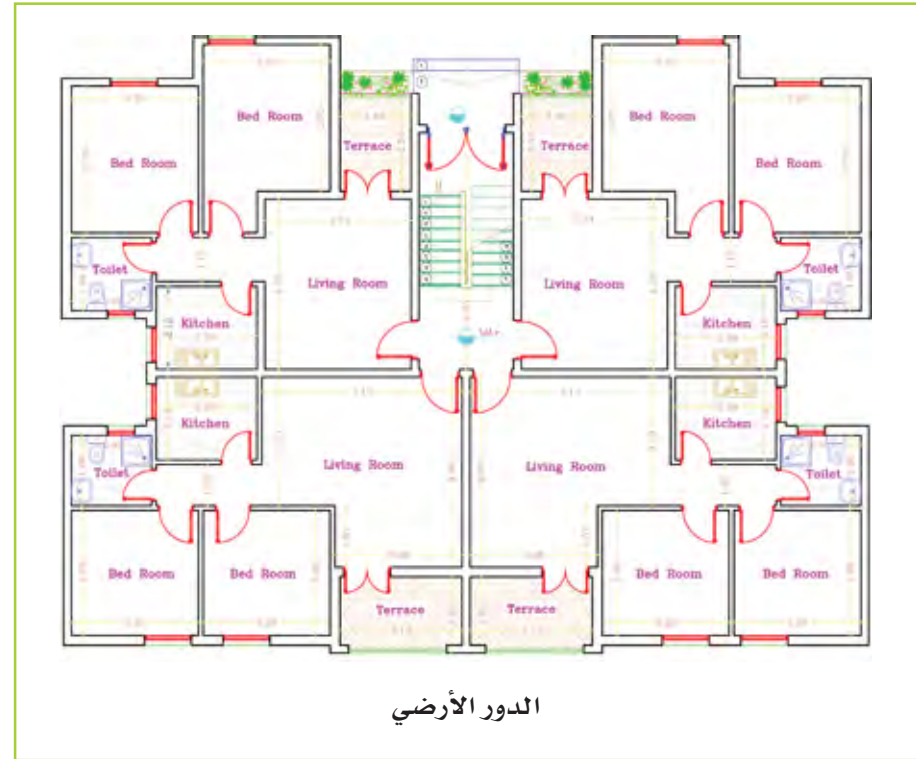
مزايا الإنشاء بالخرسانات مسبقة الصنع

- إستطاعة إنتاجية عالية لتنفيذ المشاريع الضخمة.
- الإنتاج داخل المصانع مما يعني جودة فنية عالية ودائمة.
- مدة إنشاء أقصر من التنفيذ العادي تصل لنصف المدة.
- لا يتأثر التنفيذ بحالات الطقس المختلفة.
- نظام مراقبة جودة عالي.
- إتاحة الفرص لحلول معمارية مبتكرة.
- أبنية مقاومة للحريق.
- أبنية ذات عمر افتراضي أكبر من الأبنية المنشأة بالمواد الأخرى.
- خفض إستهلاك الطاقة بسبب إمكانية التخزين الحراري الكبيرة للخرسانة.
- طريقة بناء صحية وصديقة للبيئة من خلال الإستخدام الأمثل للمواد وإمكانية إعادة تدوير بقايا المنتجات في المصنع وكذلك البناء بأقل ضوضاء وبدون غبار بمواقع الإنشاء.
- حلول إقتصادية وموفرة خاصة للمنشآت الحيوية والخاصة.

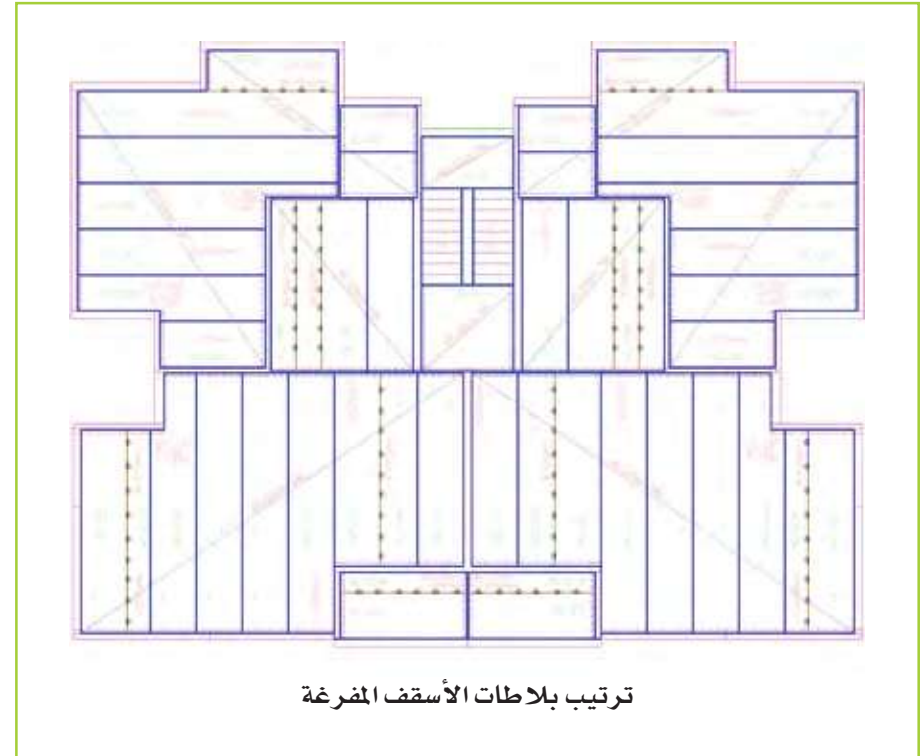
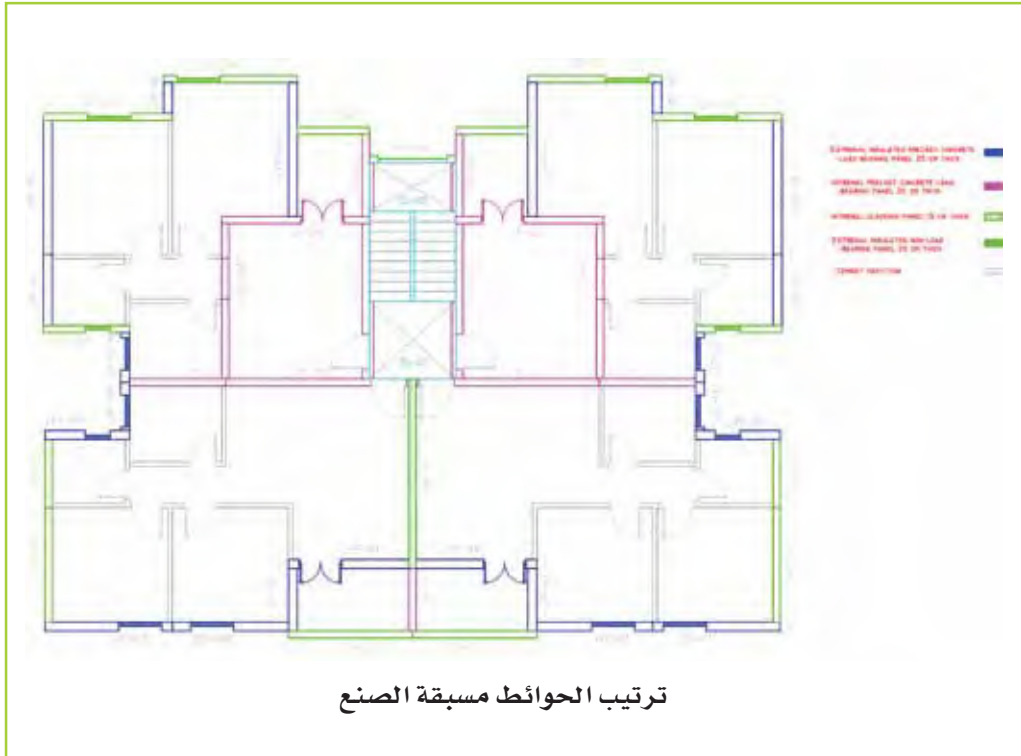
بعض المشاريع الحيوية التي تم دراسة إنشائها بطريقة مسبقة الصنع لجمهورية مصر العربية

١- مشاريع الإسكان القومي:

بناء مكون من خمسة أدوار في كل دور أربع شقق بمساحة ٦٩ م^٢ / للشقة.



السكن القومي: مخططات الحوائط والأسقف مسبقة الصنع



٢- مشاريع المدارس مسبقة الصنع:
مدرسة مسبقة الصنع نموذج ٣٠ فصل وملحقاتها : ثلاثة أدوار



مسقط الطابق الأرضي

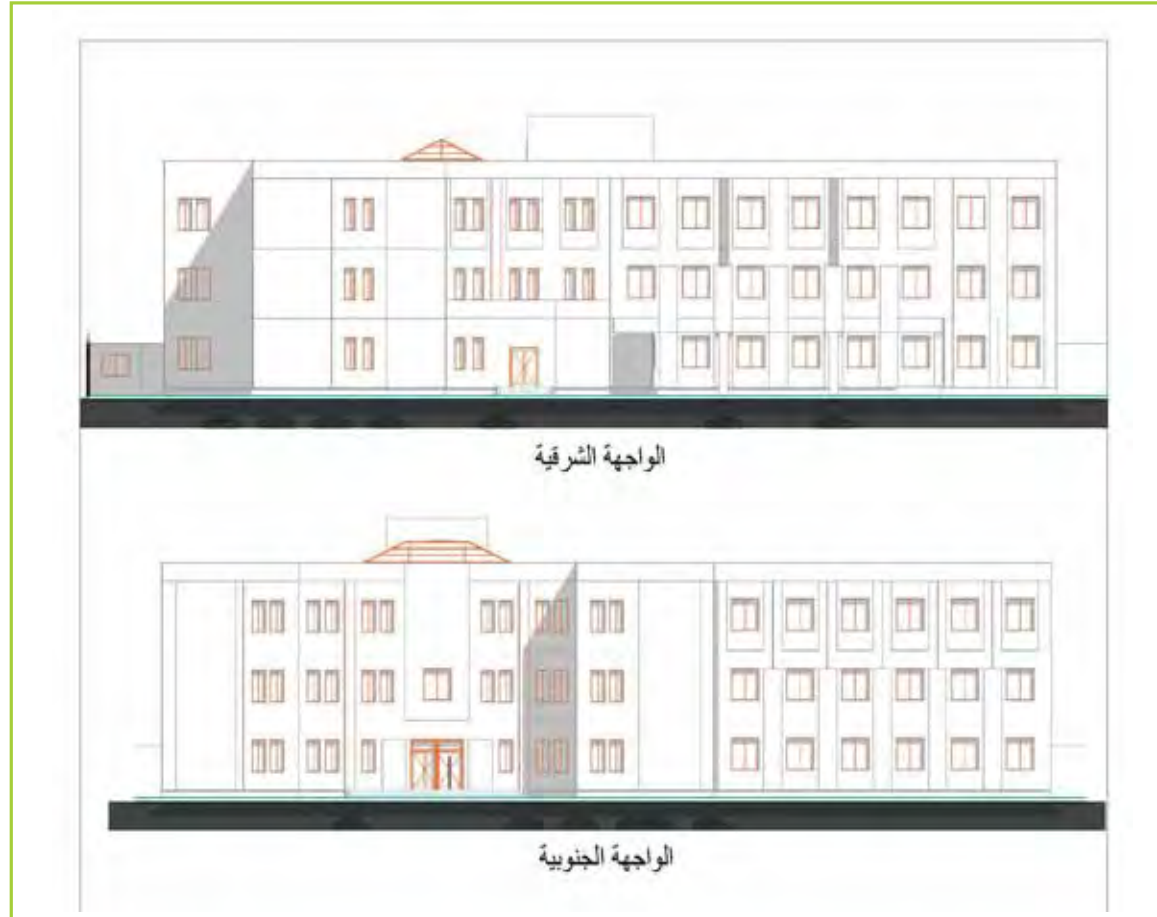


مسقط الطابق الأول



مسقط الطابق الثاني

مدرسة مسبقة الصنع نموذج ٣٠ فصل وملحقاتها : الواجهات



مدرسة مسبقة الصنع نموذج ٣٠ فصل وملحقاتها : المناظير



مدرسة مسبقة الصنع نموذج ٣٠ فصل وملحقاتها : المناظير



شركاء النجاح

- ١ - الرباعية للنسجيات (فور تكس).
- ٢ - نور للغزل والنسيج والصباعة (نورتكس).
- ٣ - المقاولون العرب.
- ٤ - دانون للألبان والأغذية.
- ٥ - الوطنية للتشييد (سامكو).
- ٦ - الوادي القابضة.
- ٧ - سيك للمقاولات.
- ٨ - رواد الهندسية الحديثة.
- ٩ - المحمودية العامة للمقاولات.
- ١٠ - سبينتكس للغزل والنسيج.
- ١١ - المصرية الكندية للإسفنج.
- ١٢ - النصر للمباني والإنشاءات (إجيكو).
- ١٣ - شاترنج للإنشاءات.
- ١٤ - الأفق للتنمية والاستثمار (جرانيتوبريما).
- ١٥ - الدقهلية للدواجن.
- ١٦ - فوكس للإدارة والتعمير.
- ١٧ - سكاى تكس للغزل والنسيج.
- ١٨ - الهندسية للأعمال المتكاملة.
- ١٩ - مصر المنوفية للزيوت والصابون.

الشركات الموردّة للمعدات والآليات

Elematic	١- إيليماتيك الفنلنديّة
Masa	٢- ماسا الألمانيّة
Misia	٣- ميسيا الإيطاليّة
Schwing	٤- شفنج الألمانيّة
Mercedes	٥- مرسيدس الألمانيّة
Inter Mix	٦- إنترميكس الألمانيّة
Cater Pillar	٧- كاتربلار الأمريكيّة
HS - Ancagenfechnik	٨- HS الألمانيّة
Hosken Steel	٩- هوسكين ستيل الكوريّة
Paul	١٠- باول الألمانيّة

أعمال التركيبات بمواقع المشاريع

تقوم الشركة بنقل وتركيب العناصر الخرسانية سابقة الصنع بإشراف المهندسين المختصين وبواسطة المعدات والآليات المخصصة لتلك النوعية من المشاريع:
١- النقل



Modern
CONCRETE
All Products



٢- نماذج للمشروعات :

• مصنع نسيج وتحضير الجينز بمدينة السادات

المالك : شركة نور للغزل والصباغة (نور تكس) .

مساحة المباني: ٢٨,٠٠٠ م^٢



Modern
CONCRETE
All Products



- مصنع صباغة وتحضير الجبردين بمدينة السادات
المالك : الشركة الرباعية للنسجيات (فور تكس) .

مساحة المباني: ١٧,٠٠٠ م^٢



Modern
CONCRETE
All Products



- مصنع الخرسانة مسبقة الصنع والإجهاد بمدينة السادات
المالك : الشركة الحديثة للمنتجات الخرسانية والأسمنتية.

مساحة المباني: ٤٠,٠٠٠ م^٢



Modern
CONCRETE
All Products



- مصنع غزل ومخازن بمدينة العاشر من رمضان .
المالك : شركة سبين تكس للغزل والنسيج .

مساحة المباني: ١٦٠,٠٠٠ م^٢



Modern
CONCRETE
All Products



بطول : ٤٠٠ م ط

• سور مصنع الشركة الحديثة .



بطول : ٢,٨٠٠ م ط

• سور مصنع أبوهشيمة للحديد والصلب بمدينة بني سويف .



• مصنع الغزل والنسيج بمدينة السادات .

المالك : شركة نور للغزل والصباعة (نور تكس) .

مساحة المباني: ٣٢٢,٠٠٠ م^٢



Modern
CONCRETE
All Products



- أنفاق ترطيب مصانع الغزل والنسيج بمدينة العاشر من رمضان .
المالك : شركة سبين تكس للغزل والنسيج .
شركة سكاى تكس للغزل والنسيج .

أطوال الأنفاق: ٢,١٥٠ م ط



• مخزن قطن بمدينة السادات .

المالك : الشركة الرباعية للنسجيات (فور تكس) .

مساحة المباني: ٦٨٠٠ م^٢



• نماذج تبايط الإنترنتوك .



ديكور اسم



رومبا اسم



ديكور اسم



رومبا اسم



رصف الشوارع انترلوك ٦ - ٨ سم



رومبا ٦ سم



حدائق ٨ سم



يوني ٦ سم

Modern
CONCRETE
All Products



بيھاتون ۶ - ۸ سم



ديكور ۶ سم



يونی ۶ سم



مستطیل ۶ - ۸ سم



رومبا ۶ سم



کلاسیکو رستو ۶ سم

Modern
CONCRETE
All Products

المنطقة الصناعية الخامسة - قطعة (M)
مدينة السادات - مصر
تليفون : ٩١٢١٧٦٨/٩ (٢٠٤٨)
فاكس : ٧٧٧٠٢٤٠ (٢٠١٠٩)
info@modern4concrete.com
www.modern4concrete.com



قواعد مسبقة الصنع



حوائط مسبقة الصنع
مصمتة ومعزولة



أعمدة مسبقة الصنع



كمرات مسبقة الصنع
والإجهاد



بلاطات أسقف
على شكل حرف TT
سابقة الإجهاد



بلاطات أسقف مفرغة
سابقة الإجهاد



بلاط حدائق



انترلوك يوني



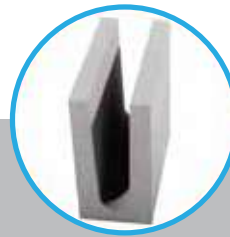
انترلوك مستطيل



بردورات أرضية



بلوك أسمنتي
معزول



بلوك للأعتاب



بلوك أسمنتي



خرسانة جاهزة